

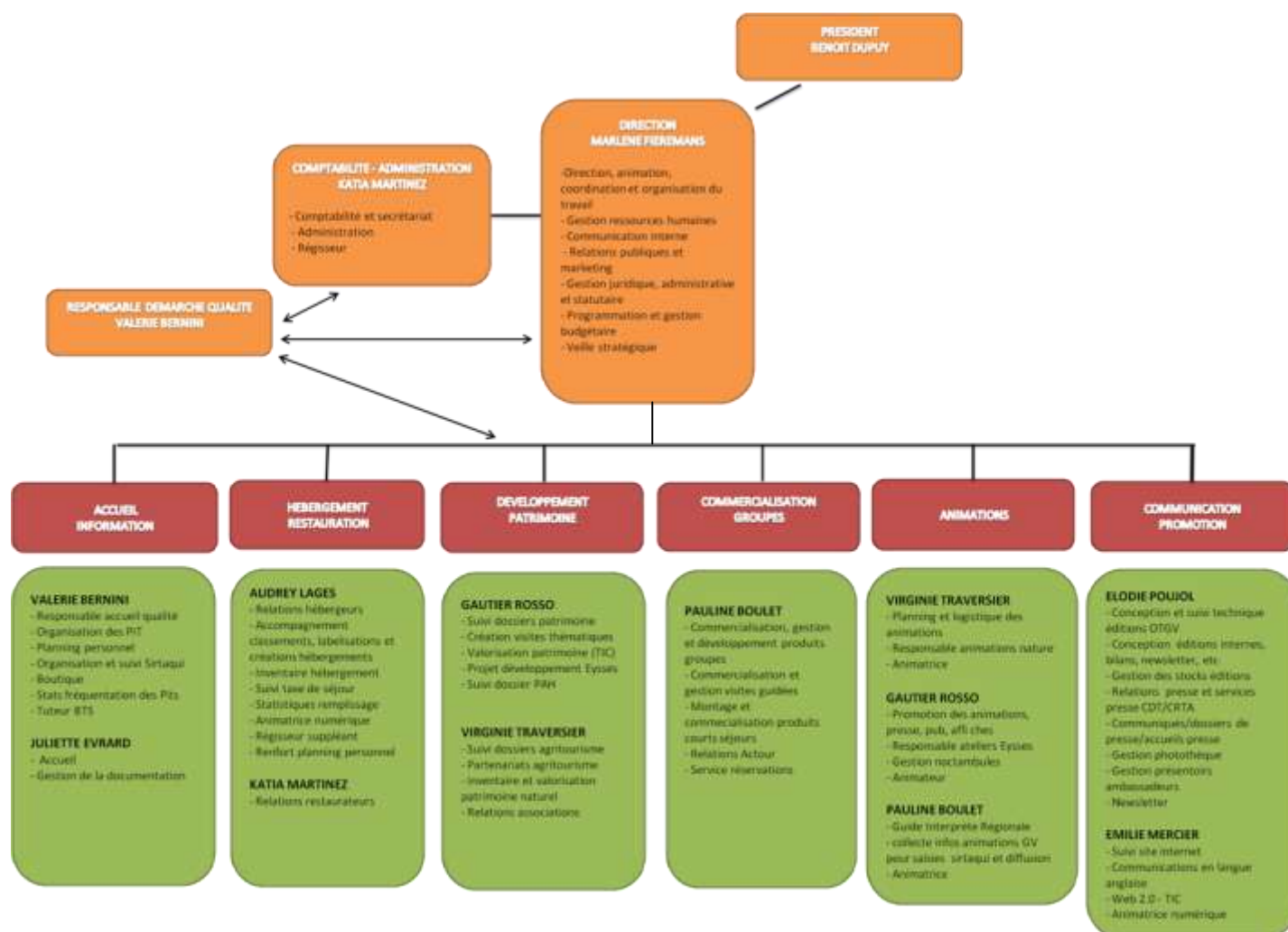
RAPPORT D'ACTIVITES 2011















Office de tourisme
du Grand Villeneuvois



Un nouvel organigramme

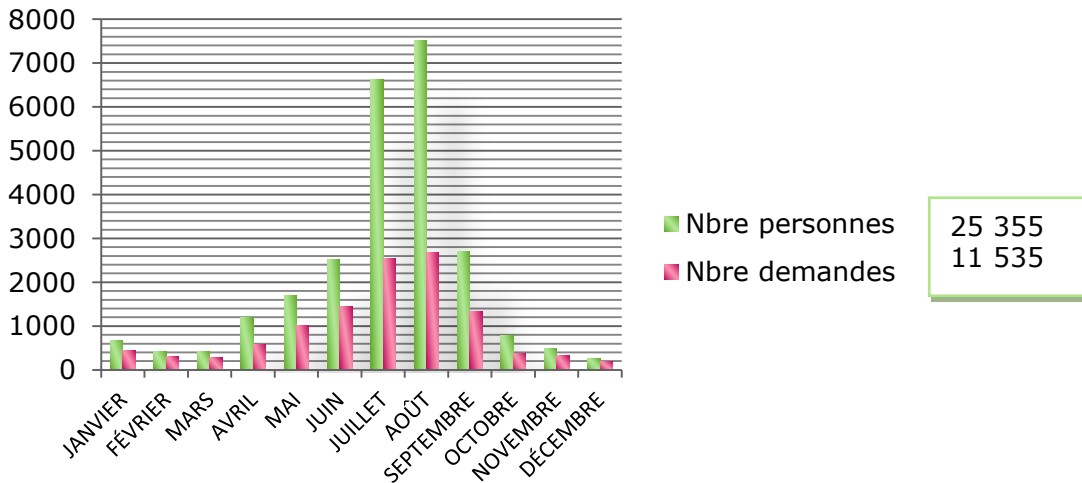


LES 12 POINTS CLES DE L'ACTIVITE TOURISTIQUE EN 2011

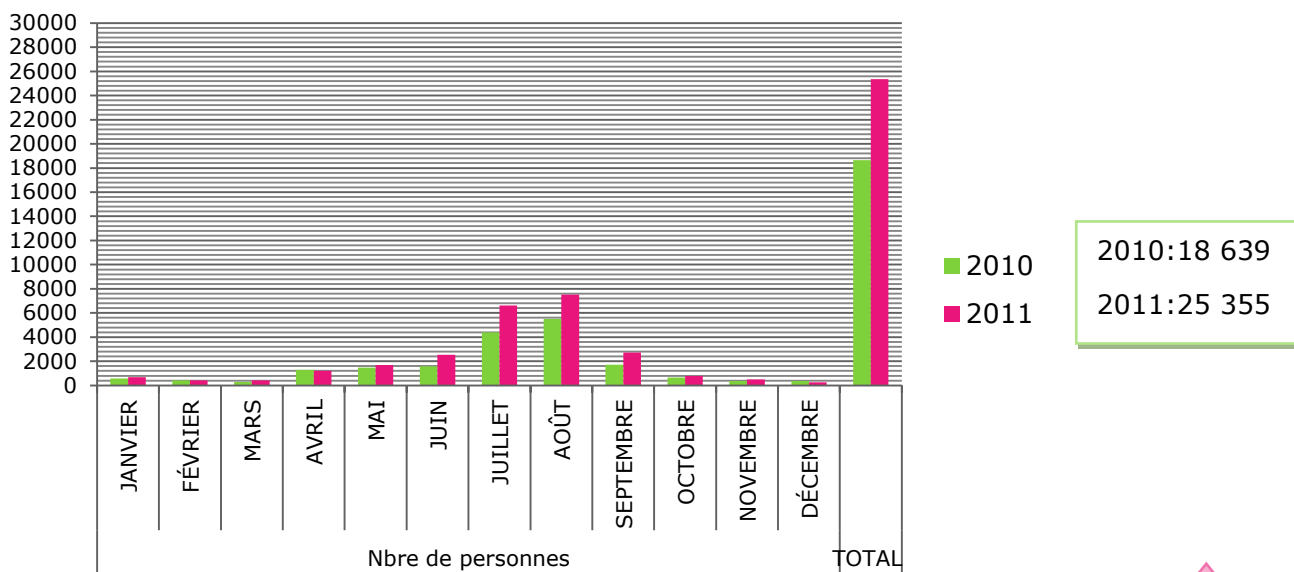
-  25 355 personnes accueillies dans les PITs
-  Plus de 2500 contacts (téléphone, email, courrier) traités
-  202 000 nuitées
-  9 090 100€ de retombées financières (sources OTGV/INSEE/CRTA)
-  1077 pochettes de bienvenue distribuées
-  34 groupes accueillis (766 personnes au total)
-  20 746 visiteurs sur le site internet depuis sa création le 10 février 2011
-  827 visites sur les applications mobiles depuis septembre 2011
-  1657 amis sur le profil facebook
-  22 078 téléchargements des circuits audio-guides
-  180 abonnés à notre mailing mensuel des animations
-  2 bornes tactiles à Casseneuveil et à Sainte-Livrade sur Lot avec informations 24h/24h et 7j/7j

Accueil et information du public

Fréquentation PITs 2011

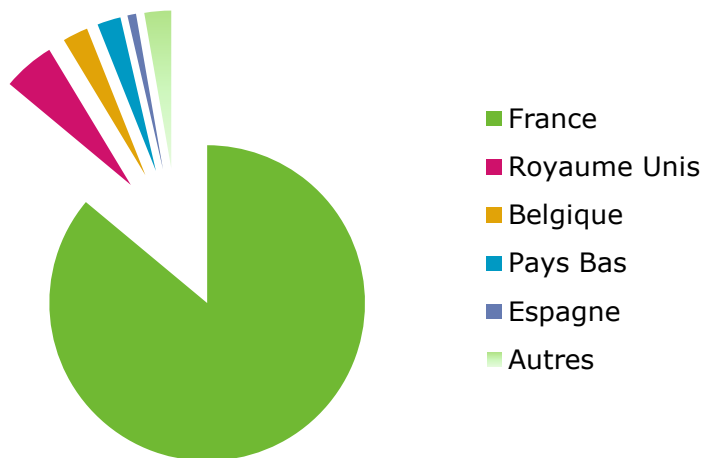


Comparaison Fréquentation PITs 2010 - 2011



+36%

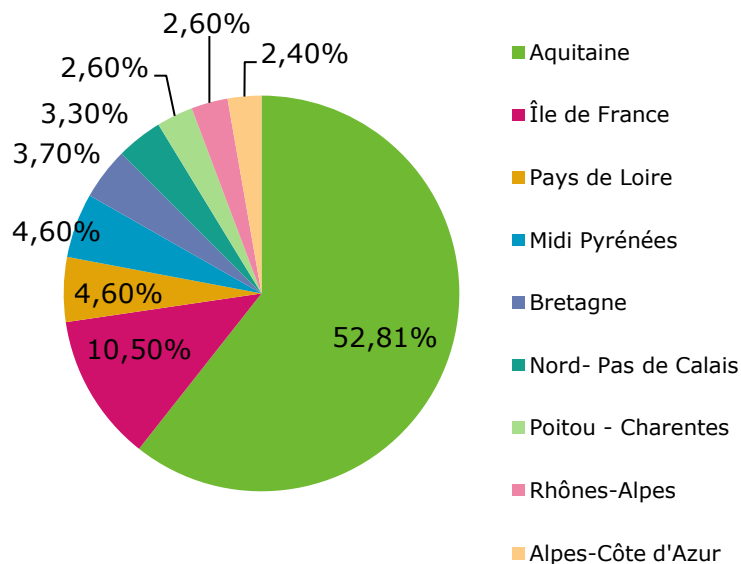
Origine des visiteurs (pays les plus représentés)



TOP 5 des Pays

France : 86%
 Royaume Uni:5,5%
 Belgique:2,6%
 Pays Bas:2,4%
 Espagne:1%
 Autres : 2,5%

Origine des visiteurs (Régions et départements les plus représentés)



TOP 5 des départements

Lot et Garonne : 47%
 Gironde : 3,5%
 Paris : 2,8%
 Nord : 2,25%
 Loire Atlantique : 2,1%

Animations et activités commerciales

Les animations de l'OTGV

- Création de « Villeneuve secrète » une visite d'un nouveau genre...
Visite exclusive de la Bastide de Villeneuve sur Lot à travers son histoire et son patrimoine. Découverte de lieux insolites et secrets ouverts exceptionnellement pour vous. En calèche ou à pied, Villeneuve s'ouvre au visiteur avec, comme point final, la découverte de la Maison des Consuls où l'on est accueilli personnellement par la propriétaire des lieux.



- Maison des Consuls : Somptueuse maison privée du XVIIIème siècle. La propriétaire actuelle fait partager son amour pour sa maison. Grâce à elle, les visiteurs remontent le temps en se plongeant dans la vie domestique d'antan... 93 personnes ont été enchanté par cette découverte.



- Noctambules : Cette année, les Noctambules ont connu un renouveau. En effet, le principe d'enquête a été amélioré pour devenir beaucoup plus ludique et participatif. De nouvelles Noctambules ont été créées sur les communes de Fongrave et Dolmayrac. Celles de Laroque Timbaut, Casseneuil, Sainte Livrade, Pujols et Lastournelle ont été améliorées. 197 personnes (211 en 2010)

- Les petits archéos : Les ateliers archéos sont l'animation qui a rencontré le plus grand succès de l'été affichant quasiment à chaque date "complet". En plus des mercredis ouverts aux individuels, 9 ateliers archéos ont été ajouté à des dates ultérieures. 110 enfants (70 enfants en 2010)



- Le Grand Villeneuvois en bus : Ces visites ont été entièrement recréées et ont rencontré beaucoup de succès. Cette année, quatre circuits thématiques ont été proposés : Autour de l'eau, le patrimoine religieux, le patrimoine médiéval et le patrimoine agricole. 90 personnes (100 pers en 2010)



- Les rand'orientations : Il s'agit d'une randonnée, ou plutôt d'une petite balade où les enfants doivent trouver leur chemin grâce aux boussoles que l'OTGV met à leur disposition afin de découvrir le patrimoine naturel du Grand Villeneuvois. Au cours de cette randonnée, cinq ateliers sont proposés aux enfants afin qu'ils puissent découvrir leurs cinq sens. 81 enfants (45 enfants pour 2010)

- Visite en calèche : Succès de cette animation. 10 places dans la calèche, remplissage quasi-total pour chaque départ de l'été. Les promenades sont non commentées et proposées en partenariat avec les Haras de Villeneuve. 294 personnes

Les visites de groupes

34 prestations de groupes ont été vendues par l'OTGV

Les groupes sont majoritairement originaires du Lot-et-Garonne dont 11 du Grand Villeneuvois, 6 d'Aquitaine.

Sur les 34 prestations vendues, 17 concernent des visites de villes classiques (10 de Pujols, 5 de Villeneuve et 2 de Casseneuil) et 17 sont des réservations d'animations spécifiques.

Au total, 766 personnes ont visité le Grand Villeneuvois en groupes, ces prestations ont engendré 1696€.

La commercialisation

L'OTGV a obtenu l'autorisation de commercialisation, permettant la commercialisation d'objets, produits, séjours.

Création de deux séries de cartes postales dont une en collaboration avec l'école d'art de la CAGV.



Hébergement touristique

- Fin 2011 le parc d'hébergements touristiques du Grand Villeneuvois comptabilise 2299 lits touristiques répartis comme suit:
 - 12 Hôtels (435 lits)
 - 46 Chambres d'hôtes
 - 127 Meublés de Tourisme (705 lits)
 - 4 Villages vacances (312 lits)
 - 2 Campings
 - 3 Hébergements collectifs (257 lits)
- Avec une estimation d'environ **202 000 nuitées**, et un niveau de dépense moyen de 45€ par jour et par touriste ceci induit **9 090 000€** de retombées financières (sources OTGV 2011-Insee et CRTA) pour le territoire.
- Les prévisions de la Taxe de séjour récoltée dépasseront les 30 000€ (résultat final en février 2012).

TAUX D'OCCUPATION ETE 2011

| | ETE 2010 | ETE 2011 | BILAN comparatif |
|------------------|-----------------|-----------------|------------------|
| Hôtels | 45.85% | 53.30% | ↗ 16% |
| Chambres d'hôtes | 50.65% | 50.40% | ↔ |
| Campings | 27.50% | 20.90 | ↘ 35% |



Développement

- Plan Local de Formation Inter-Filières (PLFI)

Depuis janvier 2011, un PLFI est en cours sur le Grand Villeneuvois en partenariat avec le Fumelois et le Pennois.

Le PLFI est un outil de professionnalisation qui permet de répondre aux besoins en formation exprimés par les professionnels du tourisme.

Il s'agit d'un **dispositif UNIQUE en France** qui est conçu au plus près des besoins des professionnels et à l'initiative d'un territoire touristique et en concertation avec la **MOPA** (Tête de réseau des Offices de Tourisme en Aquitaine).

En 2011, le PLFI a été ouvert à tous les prestataires du Grand Villeneuvois et a été totalement pris en charge par les OPCA, l'Etat et la Région Aquitaine...

27 journées de formation ont été dispensées pour une **30ne de prestataires** du Grand Villeneuvois.

Les formations ont abordé deux thèmes différents :

- Savoir vendre son territoire pour augmenter son chiffre d'affaires (5 jours par groupe / 3 groupes)
- Sensibilisation à l'e-tourisme (3 journées par groupe / 4 groupes)

- Animateurs Numérique de Territoire

2 salariées de l'OTGV suivent une formation d'ANT. L'animateur numérique de territoire a pour fonction de transmettre sa connaissance de l'univers numérique aux acteurs du tourisme de son territoire. Il s'agit d'apprendre à décrypter les outils et tendances du web pour pouvoir être en mesure ensuite d'animer des ateliers auprès des acteurs touristiques de son territoire.

Les premiers ateliers numériques de l'OTGV seront proposés dans le courant de l'année 2012.

- Création du nouvel Office de Tourisme dans le centre de Villeneuve sur Lot

La CAGV a décidé de doter l'OTGV d'un nouveau siège qui regroupera l'accueil de Villeneuve sur Lot avec les bureaux administratifs. Il s'agira d'un bâtiment singulier, visible de loin, « boîte » mystérieuse qui donnera envie de voir ce qu'il y a dedans. L'OTGV quant à lui, réfléchit avec Cap Sciences sur les possibilités d'aménagement intérieur car, à l'intérieur, une scénographie adaptable mettra en valeur les identités multiples du Grand Villeneuvois.... Il s'agira – entre autres – de productions multimédias et médias avec reportages et vidéo qui inviteront le visiteur à découvrir les sites et les personnages de notre territoire.



Partenariats

- L'OTGV développe activement les partenariats avec les différents acteurs du Grand Villeneuvois.
 - o Partenariats de présence lors de manifestations
 - Salon du livre
 - Festival du rire
 - Mai de la photo
 - Bastide en fête
 - Foire-expo de Villeneuve
 - o Partenariats promotionnels
 - Billetteries de spectacles
 - Dépôt-ventes de livres
 - Promotion des animations
 - o Partenariats d'accueil (remise de pochettes d'accueil)
 - Lors de grandes manifestations sportives ou culturelles
 - Quand les collectivités reçoivent des groupes

OFFRE SPECIALE

Mai de la photo

du 28 avril au 30 mai 2011



Découvrez notre offre promotionnelle à l'occasion
de l'événement culturel « Mai de la photo ».

Réservez dès aujourd'hui votre hébergement en hôtel, chambre d'hôtes
ou gîte auprès de l'Office de Tourisme du Grand Villeneuvois

Et recevez un coffret spécial avec :

Entrées de musées, de grottes, visites en audio guides, fiches randos

**Des privilèges rien que pour vous,
pour un agréable séjour chez nous!**



Office de Tourisme du Grand Villeneuvois
Tél. 05 53 36 17 30 site net. www.tourisme-villeneuvois.fr
Offre valable du 28 avril au 30 mai 2011, réservations uniquement
auprès de l'Office de Tourisme du Villeneuvois

Promotion et Communication

- Le site internet de l'OTGV, réalisé par l'agence Web Raccourci de La Rochelle, a été mis officiellement en ligne le 10 février 2011. Il a été suivi de la naissance d'applications mobiles pour Iphones et autres smartphones. En réactualisation permanente, le site est dynamique et syndiqué avec SIRTACUI



- Réalisation d'un **reportage photo** sur le territoire du Grand Villeneuvois mettant en valeur les différentes communes, les animations, activités nature, hébergements, signé René Derenne.



- **3 Accueils Presse** (en partenariat avec l'entente de la vallée du Lot et le CDT 47)
2 juillet Presse anglaise pour une visite à bord du bateau solaire, visite de Pujols, Casseneuil et Villeneuve/Lot (The Independent)
3 août Visite de Villeneuve/Lot avec « Le Monde du camping car »
8 septembre 5 journalistes britanniques pour une visite de Pujols

- **Articles Presse**

24 parutions sur les journaux La Dépêche et Sud-Ouest, (animations, audio-guides, hébergements, maison des consuls, randos, cartes postales...)



- **Création d'un présentoir-ambassadeur** dont 56 exemplaires sont installés sur le territoire (mairies, hébergements, site de loisirs, musées, ...) avec 12 500 documents distribués (guide accueil, hébergements, animations, carte touristique)
- **45 000 brochures** (guide accueil en 3 langues, guide hébergements, guide animations et carte touristique) éditées par l'OTGV
- En collaboration avec la mairie de Villeneuve sur Lot, édition de « **bloc plans** » de la ville de Villeneuve, distribués gracieusement auprès des hôteliers.
- **Présence au Marché des Sablons** : action de promotion touristique à Bruxelles en septembre 2011 en collaboration avec l'entente vallée du Lot et le CDT 47
- **12 665€** investi en publicité promotionnelle du territoire



Perspectives 2012

- Plan d'action
 - o Un plan d'actions détaillé est établi pour les 2 années à venir, avec une déclinaison pour chaque pôle de l'OTGV
- Nouveaux locaux
 - o Le principal défi de 2012 sera de réussir l'aménagement intérieur du futur office de tourisme avec développement de la boutique et création d'espace de visites virtuelles
- Qualité tourisme
 - o Le travail de la démarche qualité s'intensifie avec la création d'un manuel qualité. L'obtention de la marque Qualité Tourisme est programmée pour courant 2013.
- Newsletter
 - o Nouveauté de l'année 2012, une newsletter permettant d'être informé sur les actualités et nouveautés de l'OTGV sera envoyé régulièrement (3 numéros par an) à tous les abonnés à partir de début 2012.
- Service commercialisation
 - o Un service commercialisation/groupes vient de voir le jour. Ce service est chargé de la création de produits pour groupes et démarchera les tours opérateurs, associations et autocaristes
- Développement atelier pour les scolaires à Eysses
 - o Le service patrimoine étendra les ateliers archéologiques vers les scolaires et les adultes, en partenariat avec la maire de Villeneuve sur Lot, le service culturel du Conseil Général et l'association archéologique d'Eysses.
- Applications mobiles ludiques
 - o 2012 devra voir l'aboutissement d'un projet de création d'applications mobiles ludiques pour la découverte de la Vallée du Lot en Lot-et-Garonne. Ce projet est mené par le SMAVLOT et viendra compléter l'offre déjà existante d'audio-guides de l'OTGV.
- Club Partenaires
 - o Suite à la série de PLFI de 2011, la volonté a émergé de créer un groupe de réflexion et de travail pour les socioprofessionnels. Ce groupe abordera des sujets très variés tels que l'analyse des statistiques de fréquentation pour mieux cibler sa publicité, quelles actions avec la taxe de séjour, quels projets pour garnir les hébergements, etc. C'est la naissance du Club Partenaire !
- Création visite « Sainte Livrade » en toute liberté
 - o Un dépliant permettant de découvrir le patrimoine bâti de Sainte Livrade sera créé par le service patrimoine.
- Animation Numérique de Territoire
 - o Les premiers ateliers organisés par les « animateurs numériques de territoire » à destination des acteurs touristiques du Grand Villeneuvois démarreront courant 2012.